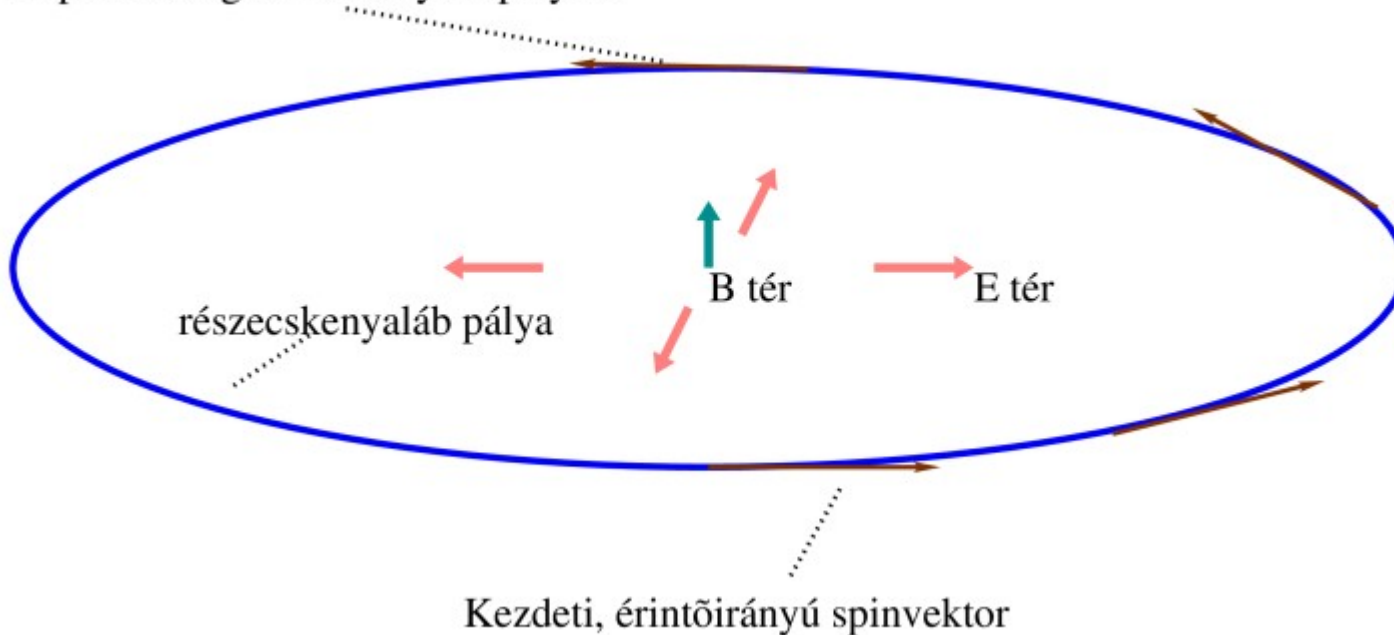


Charged Particle Electric Dipole Moment (CPEDM) tárológyűrű (mint g-2, de E+B).

Befagyasztott spinű gyűrűben a mágn. precessziót elektromos térrel kompenzálják:
a spin mindig érintőirányú a pályára



- BSM-re nagyon érzékeny.
- Áltrel teszt is: CQG35(2018)175003. $(g/2-1) \beta \gamma \frac{g}{c}$

Skalár szektorról kevés az infónk.

- QFT / fenomenológiai meggondolásokból: Higgs lehet hogy nincs egyedül.
- Kozmológiából: Dark Energy Spectroscopic Instrument (DESI), 3 szigma.